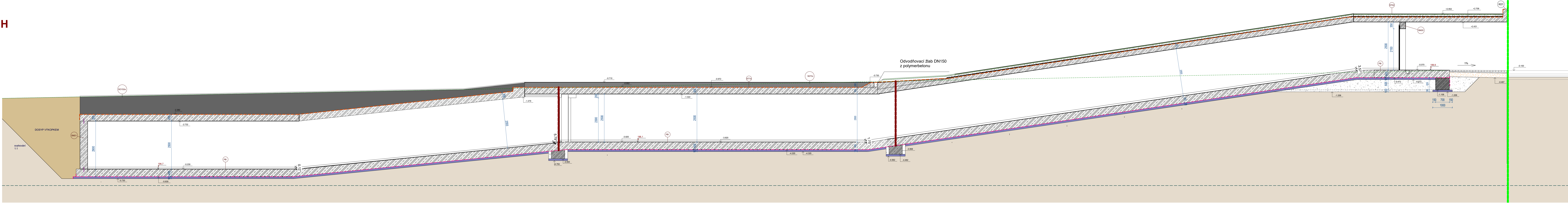
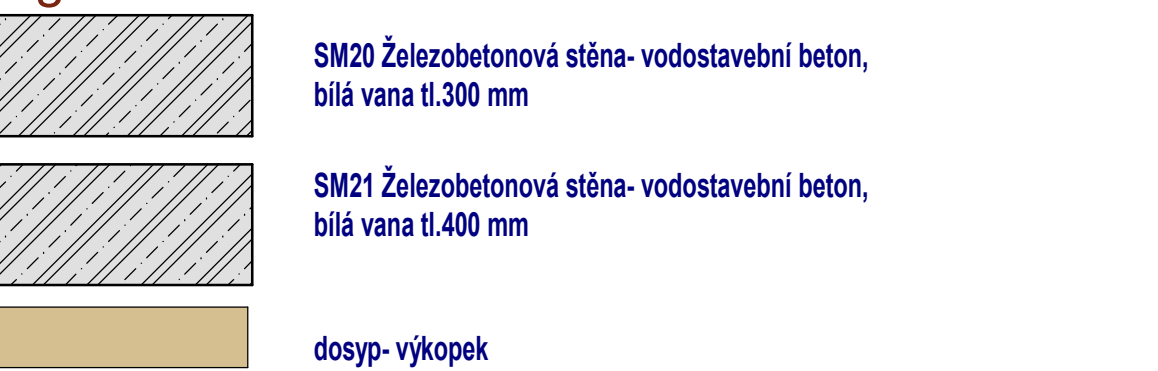


ŘEZ H



Legenda materiálů



Poznámka

Technické specifikace jednotlivých materiálů výrobků jsou uvedeny v knize specifikací. Příčky dělicí požární úseky budou vůči obvodovým konstrukcím (stěny, strop, hrubá podlaha) stavebně utěsněny.

Monolitické obruby budou pouze okrajové u obvodových stěn B30/37, budou vyztuženy 4xR12, tlminky R6 á=250 mm. Obruby budou propojeny se spodní deskou bílé vany pomocí trnů R12 á=250 mm, trny budou předvrtány do hloubky 100 mm a osazeny na chemickou maltu.

Dilatační, pracovní spáry , řízené trhliny - budou provedeny dle technologických postupů řešení bílých van

izolace dilatačních spár vnějším lepeným těsnícím pásem , případně vnitřním pásem , je nutné věnovat pozornost propojení s těsněním pracovní spáry těsnícím plechem !! - sparou neprochází výztuž

izolace průstupů potrubí (ZTI , elektroinstalace) bentonitovým bobtnavým páskem

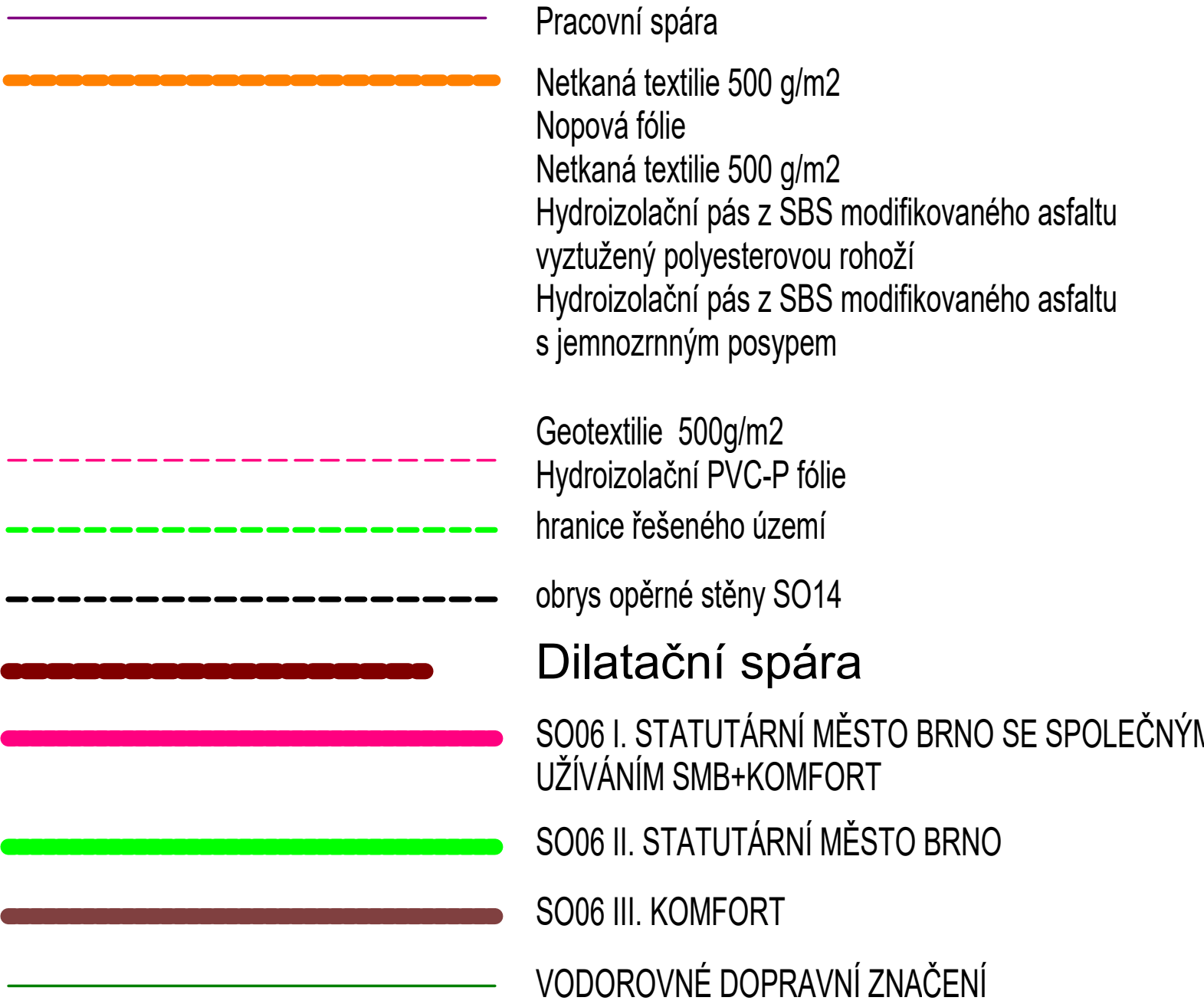
Izolace pracovních spar bentonitovým bobtnavým páskem , případně těsnícím plechem - spárou prochází výztuž

izolace řízené trhliny smršťovacím profilem - sparou prochází výztuž

U.T.=199,95 upravený terén  
P.T.=199,70 původní terén

PORxx výpis vrat

Odvodňovací žlab součástí projektové dokumentace D2 Odvodnění sjezdu



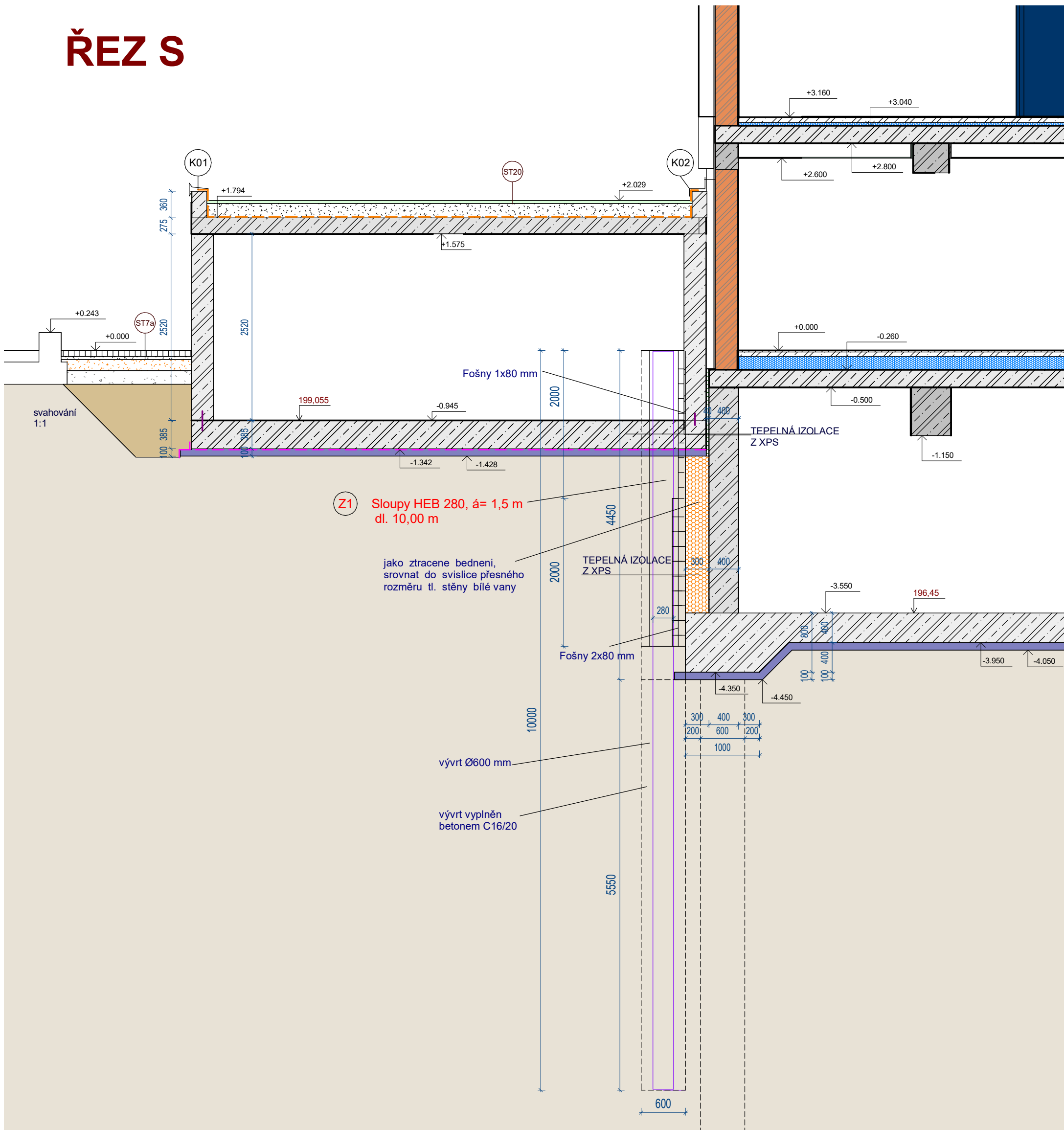
**Vodostavební beton**  
Beton C30/37, působení mrazu a rozmrazování- XF4, maximální obsah chloridů- CL 0,2, velikost zrna v betonu-Dmax16 mm, konzistence-S4, chemicky agresivní prostředí- XA1-S3, koroze vlivem karbonátace-XC4, koroze způsobená chloridy- XD3, odolnost proti obrusu- XM1, maximální průsak tlakovou vodou- 20 mm, pohledový beton- PB2 (betonové plochy s vyššími požadavky na vzhled), limitní šířka trhlin dodržet dle statického výpočtu

Dosyp provádět pouze výkopkem, ktrý je zhuhtitelný, zhuhtnit po vrstvách 200 mm

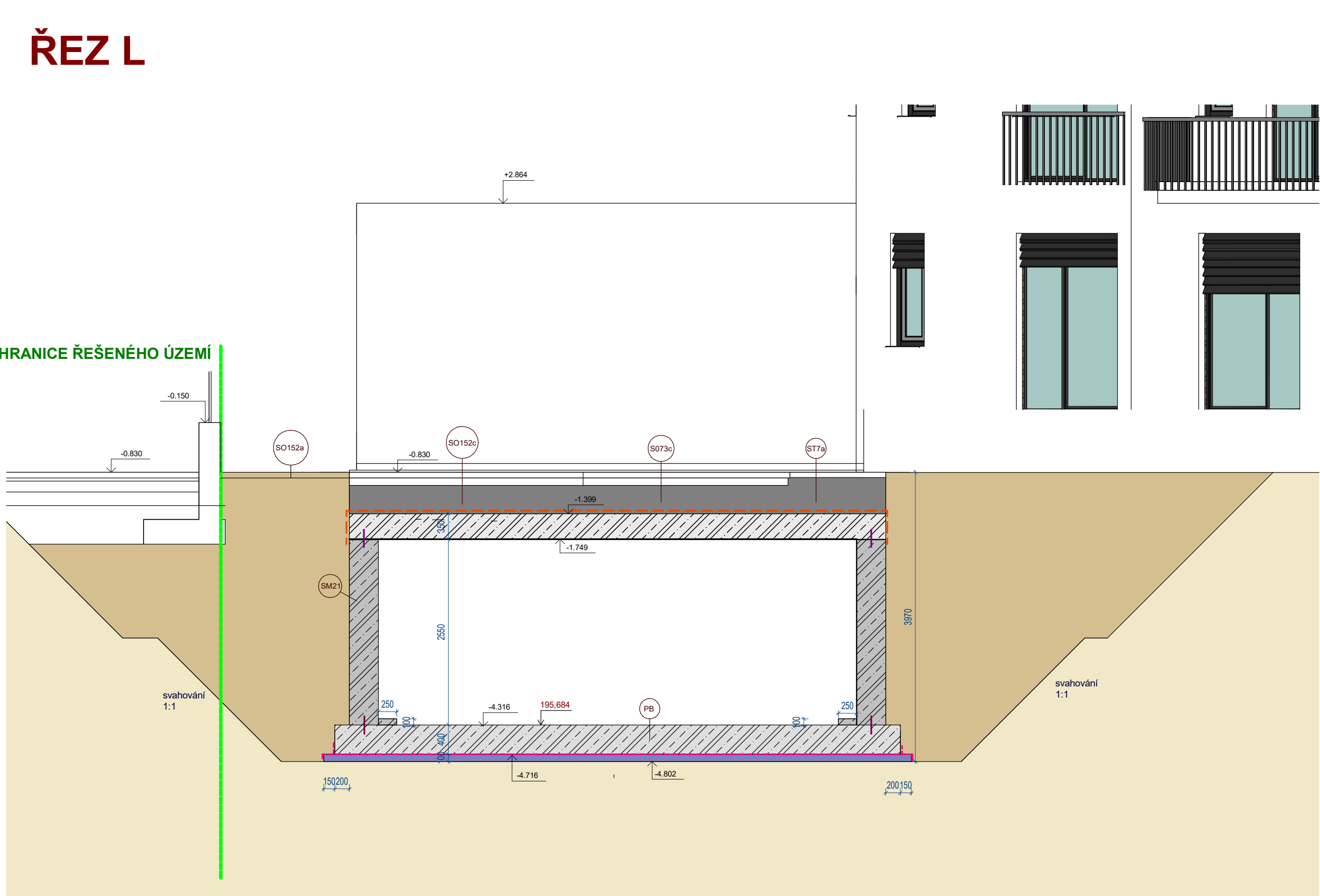
Před provedením záporového pažení bude proveden šikmý výkop pro budoucí základ sjezdu SO06, poté bude provedeno záporové pažení.  
Před kladením zámkové dlažby nutno změřit pevnost násypu Edef2 >45 MPa

Vegetační vrstvy jsou součástí projektové dokumentace SO02 DPS- SO07 Zpevněné plochy

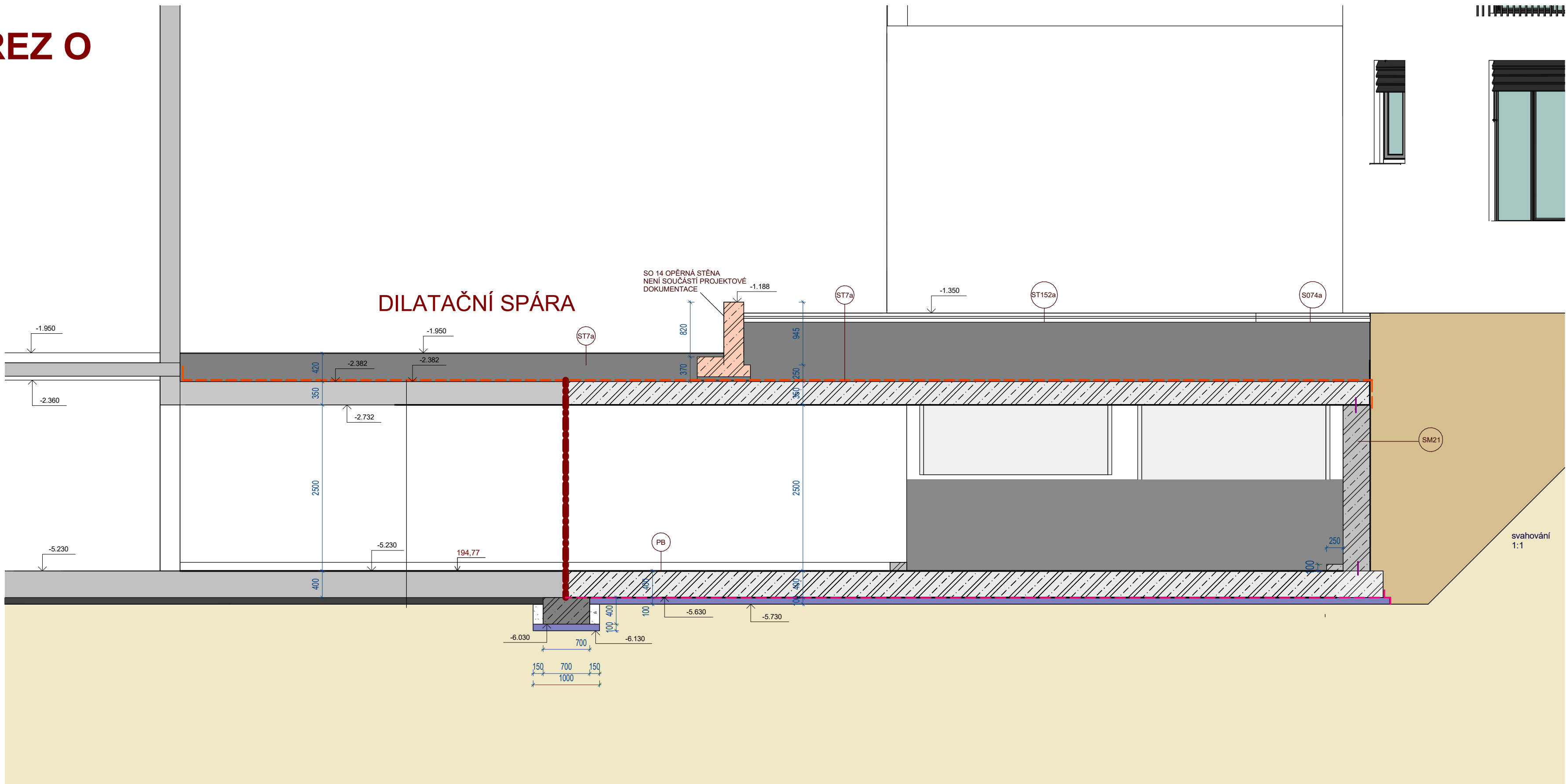
ŘEZ S



ŘEZ L



ŘEZ O



Poznámka

Dokumentace pro provádění stavby dle přílohy č.13 k vyhlášce č. 499/2006 Sb., (novela 2018) renamazuje realizaci a dílenskou dokumentaci, kterou je povinen zpracovat dodavatel stavby.

Dodavatel stavby je povinen veškeré stavební úpravy včetně rozměrů a počtu prvků kontrolovat se skutečným stavem stavby. Dodavatel stavby je povinen mezi sebou jednotlivé profese včetně požárního řešení koordinovat, např. drážky pro instalace, prostory pro instalace... především VZT, ZTI, Elektroinstalace atd. Jedná se především o veškeré prostory ŽB konstrukcí!!!

Veškeré stavební práce budou prováděny dle technologických postupů použitých materiálů. Technické specifikace jednotlivých materiálů nebo výrobků jsou uvedeny v knize specifikací.

±0,000=200,00 m.n.m.

profese D 1.1 Architektonicko stavební část  
Projektant profese MR Design CZ, s.r.o.  
Nábřeží SPB 457/30, 708 00 Ostrava-Poruba  
zodp. projektant: Roman Diehel  
výpracoval: Roman Diehel  
Ing. Hana Graňáková

**ZHOTOVITEL**  
**MR Design CZ, s.r.o.**  
projektční kancelář  
Nábřeží SPB 457/30  
708 00 Ostrava Poruba  
tel. : 605 258 711

OBJEDNATEL : Statutární město Brno  
Dominikánské náměstí 196/1,  
602 00 Brno

STUPEŇ PD: Dokumentace pro provádění stavby  
NÁZEV PROJEKTU:  
SO06 SJEZD Tuluhy-Holásky- projektová dokumentace  
a autorský dozor  
N.Ú. Právník, s.r.o.: 250411, 250511, 250502, 2507, 2508, 2509, 2510, 2511, 251201

NÁZEV VÝKRESU:  
Rez H,L,O, S  
DATUM: 12/2023  
MÉŘITKO: Jak je  
užito  
FORMÁT: A2  
Č. VÝKRESU: D.1.1.04